



## Sommaire

**P1** ➤ Edito / Dossier :  
l'aliment liquide  
améliore la préparation  
de la vache tarie au  
début de lactation

**P2-P3** ➤  
Dossier (suite)  
La mise à l'herbe  
Propreté container  
Dielnastic  
Matériel

**P4** ➤ Témoignages



## L'aliment liquide améliore la préparation de la vache tarie au début de lactation

### Diminuer le déficit énergétique en début de lactation...

Au début de lactation, la production laitière monte fortement et les besoins énergétiques sont importants. La vache laitière doit mobiliser le maximum d'énergie de la ration pour limiter le déficit énergétique. Or, elle rencontre plusieurs freins :

- Sa capacité d'ingestion est limitée. En fin de gestation, le rumen s'est rétracté. Le veau prend de la place. Après le vêlage, le rumen ne reprend que progressivement sa taille maximale. La quantité ingérée est donc limitée.

- Le rumen doit s'adapter à une nouvelle ration. L'alimentation passe brutalement d'une ration fibreuse à une ration à base de fourrages plus riches (ensilage, herbe,....).

- La paroi du rumen est peu développée, limitant l'absorption des nutriments.

Au cours du début de lactation, la fourniture d'une ration énergétique et appétente est importante. Un soin tout particulier doit être apporté à la transition alimentaire en apportant un « booster » : l'aliment liquide a alors tout son intérêt. **Une bonne partie des leviers se trouve également sur la préparation de la vache tarie pour**

**augmenter la capacité d'ingestion, développer la paroi ruminale et préparer la transition alimentaire.**

**... en maximisant le volume de fourrage ingéré par la vache tarie**

Pour la période de tarissement voici quelques points d'attention qui vous aideront à atteindre ces objectifs :

- La mise en place d'une ration volumineuse et adaptée, riche en fibres appétentes. L'ingestion d'un maximum de cette ration permettra de maintenir un volume de rumen maximum et une capacité d'ingestion maximale au vêlage.

- L'apport d'une ration volumineuse plus énergétique à partir de 3 semaines avant le vêlage pour préparer la transition alimentaire et stimuler le développement des papilles ruminales.

**Pendant, toute la période de tarissement, l'apport d'un aliment liquide adapté, type DIELNA 27 sans urée permet :**

- D'apporter de l'appétence à la fibre, d'augmenter son ingestion et sa digestion.
- D'apporter du sucre qui favorisera le développement de la paroi du rumen

## L'édito

Dans ce contexte difficile, la valorisation des fourrages de votre exploitation est indispensable. L'aliment liquide s'inscrit dans cette démarche en permettant d'améliorer l'ingestion de fibre et la digestion des rations. Cette lettre met en avant les observations faites en élevage des bénéfices engendrés par l'apport d'un aliment liquide.

Des éléments sont présentés pour sécuriser la mise à l'herbe et ne pas gaspiller l'azote de l'herbe.

Vous trouverez dans cette nouvelle lettre n°31 l'ensemble des rubriques habituelles.

Bonne lecture.

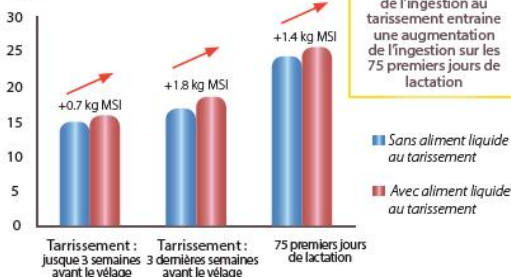
Olivier Dioux ■

## C'est prouvé !!

Un essai réalisé aux Etats-Unis à l'université du Kansas, montre que l'apport d'un aliment liquide adapté sur une ration fibreuse aux vaches tarées a un impact positif sur le début de lactation. Dans cet essai, est comparé un lot de vaches tarées recevant une ration sans aliment liquide à un lot de vaches tarées recevant la même ration plus un aliment liquide adapté. L'essai se prolonge sur les 75 premiers jours de lactation. Les deux lots ont alors la même ration.

L'ingestion des vaches tarées ayant reçu l'aliment liquide a été améliorée, augmentant ainsi la capacité d'ingestion de la future laitière. Quelles conséquences pour le début de lactation ? Au cours des 75 premiers jours de lactation, l'ingestion des vaches laitières est améliorée de 1.4 kg de MS. Les vaches laitières ont donc plus d'énergie disponible.

Kg de MSI



Vos techniciens se tiennent à votre disposition pour vous renseigner

Laurent VAN DEN BOSSCHE ■

## Sécuriser sa transition à l'herbe en valorisant l'azote soluble en grande quantité.

Dans ce contexte difficile, bien valoriser l'azote de l'herbe représente une économie non négligeable. Voici quelques points d'attention pour profiter au maximum de la mise à l'herbe :

- **Limiter la vitesse de transit en apportant un fourrage structuré**, afin d'éviter les bouses trop liquides. Une vitesse de transit trop rapide dégrade les conditions sanitaires et empêche une bonne valorisation de la ration
- **Apporter une ration énergétique à côté de l'herbe pour équilibrer l'azote de l'herbe**. Sans cela, l'azote de l'herbe sera gaspillé avec une hausse du taux d'urée dans le lait et avec des impacts sanitaires (avortement, ...).
- **Veiller à limiter la perte d'état** qu'il faudra regagner plus tard. La reprise de poids coûte plus d'énergie que la perte de poids n'en libère. C'est une perte économique directe.
- **Veiller à apporter une complémentation minérale adaptée.**

• **Sécuriser la flore du rumen qui doit s'adapter à une nouvelle ration**. Son adaptation prendra plusieurs semaines. Plus elle sera rapide, mieux la ration sera valorisée.

**Dans ce but, nous vous conseillons de sécuriser l'ingestion d'une ration énergétique et structurée, chaque jour avant la sortie des animaux, avec un aliment liquide adapté.**

L'apport d'un aliment liquide adapté et riche en sucre sur cette ration vous permettra de sécuriser son appétence et de la densifier en énergie sans encombrement. De plus, l'aliment liquide va « booster » le fonctionnement de la flore et son adaptation à la nouvelle ration.



Laurent VAN DEN BOSSCHE ■

## Qualité du stockage

- **Stockage sécurisé** : veillez à la stabilité du stockage pour éviter le basculement et à la possibilité d'un remplissage à hauteur d'homme pour éviter les chutes
- **Stockage lavé** : extérieur et intérieur au moins une fois par an à l'eau chaude ou avec les produits détergents de la traite.
- **Stockage fermé** : conservation des propriétés nutritionnelles et de l'appétence, aucun développement bactérien ou de champignons.



N'oubliez pas votre autocollant !



# Diagnostic DIELNA'STIC des rations : beaucoup de tri.

Après les DIELNA'STIC réalisés cet hiver, voici le bilan de nos observations.

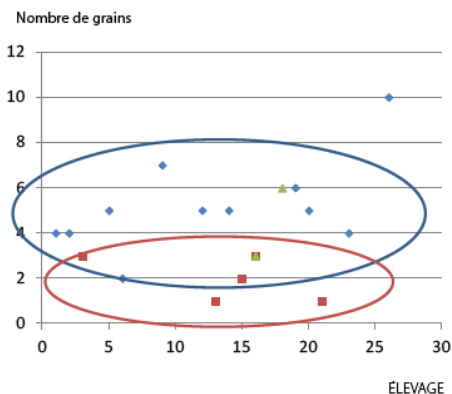
Sans aliment liquide, le phénomène de tri à l'auge est très fréquent en ration mélangée. Même avec une bonne préparation de la fibre, nous observons du tri.

Malgré les bons maïs, nous observons la présence de grains (En moyenne 4 à 6 grains soit 500 à 750 g de maïs grains/ VL / jour) dans les bouses et ce surtout lors des transitions de

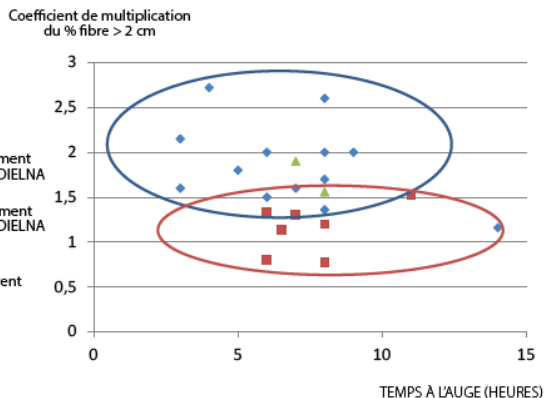
l'automne. La digestion et l'efficacité alimentaire sont très vite dégradées.

Les résultats sont meilleurs chez les éleveurs utilisant de l'aliment liquide DIELNA. Nous observons à la fois moins de tri (4 fois moins) et moins de grains (2 fois moins) dans les bouses. Ces constats illustrent les résultats des essais CRZA 2012 qui confirmaient l'amélioration de 6 à 8 % de la digestibilité avec l'apport de 1.3 kg d'un aliment liquide DIELNA, même pour les maïs à 33 % de MS.

Moins de grains avec un aliment liquide DIELNA



Moins de tri avec un aliment liquide DIELNA



**Une ration efficace est une ration économique et rentable. Soyez en convaincu !!!**

Sylvain TOUMINE ■

## DIELNA POMPE, la pompe adaptée à la distribution de l'aliment liquide

La pompe est spécialement conçue et adaptée pour l'aliment liquide :

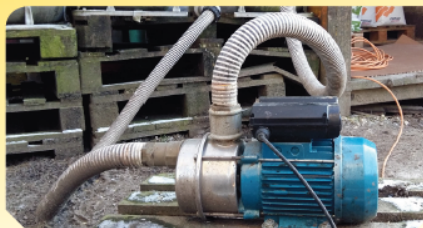
- Adaptée aux caractéristiques (viscosité, pouvoir collant) de l'aliment liquide
- Température minimale d'utilisation -15°C
- Entièrement réalisée en acier inox AISI 316, matériau adapté à l'usage alimentaire et possédant une excellente résistance à la corrosion et à l'abrasion.
- Capacité d'auto-amorçage très rapide
- Débit de 100 litres/min

Utilisée avec une rampe ou un pistolet de distribution, la pompe à aliment permet une utilisation facilitée du produit

tout en étant ergonomique

Pour plus d'informations, vos techniciens se tiennent à votre disposition pour vous informer.

Camille LEFEZ ■





**M. VAN DER BECKEN**

### EARL DU PETIT FLOYON

FLOYON (59)

95 Vaches Laitières à 29 kg / VL / J

« L'utilisation de l'aliment liquide est facile et prend peu de temps. »

« J'incorpore 1.3 kg d'aliment liquide DIELNA dans ma ration toute l'année. J'adapte le produit à la ration. J'utilise du DIELNA 32 l'hiver et du DIELNA Printemps à la mise à l'herbe. »

Je constate moins de tri, une meilleure ingestion de la fibre et une meilleure efficacité alimentaire. Je distribue la ration à l'aide d'une mélangeuse. Je charge l'aliment liquide dans mon godet à la pompe à l'aide d'un pistolet. Puis je vide le godet dans la mélangeuse. Cela prend 30 secondes. J'utilise la DIELNA POMPE spécialement adaptée pour l'aliment liquide. Pour une application optimale et rapide, il est important d'utiliser un tuyau de 40 mm en amont et en aval de la pompe. »



**M. BEAUNIER**

### EARL LE BOIS RICHER

CINTRAY (27)

55 VL à 10 300 kg / Robot de traite

« L'aliment liquide permet donc de mieux valoriser la ration ... en améliorant les taux, notamment le TB et la reprise d'état »



« J'utilise de l'aliment liquide depuis plus de 20 ans dans la ration des vaches laitières et sur la paille pour les élèves. Pour les vaches, je charge mon godet dessileur et je mets l'aliment liquide sur le dessus avec un arrosoir. Je mets de l'aliment liquide toute l'année dans la ration et j'ajuste les quantités à la mise à l'herbe sur 2-3 mois et début juillet en fonction des grains dans les bouses. »

Je mets de l'aliment liquide pour améliorer la digestibilité de la ration, et apporter de l'appétence pour une meilleure ingestion de la ration à l'aube. C'est très important dans les systèmes avec robot.

Selon le type de maïs, je mets l'aliment liquide le plus adapté pour apporter les éléments « moteurs » du rumen tout en sécurisant l'apport d'urée. L'aliment liquide permet de mieux valoriser la ration ; en améliorant les taux, notamment le TB et la reprise d'état. Cela influe sur la fécondité et sur le dynamisme des vaches.

L'apport d'un aliment liquide riche en sucre améliore le TB. C'est le cas du DIELNA 32 qui apporte 250 g de sucre dans la ration. Dans le contexte actuel, c'est un bon moyen pour augmenter le prix du lait.



**M. COULON**

### EARL DU STADE

QUAROUBLE (59)

Vaches allaitantes et taurillons.

« En mélangeuse, l'aliment liquide est un très bon liant pour le mélange. »

« Aujourd'hui, je constate que l'aliment liquide augmente l'ingestion des fourrages grossiers distribués et sécurise l'ingestion du fourrage grossier. En mélangeuse, l'aliment liquide est un très bon liant pour le mélange. »



**Essai réalisé chez M. CAUDRON**

### EARL CAUDRON

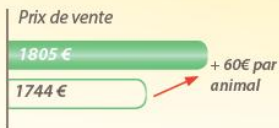
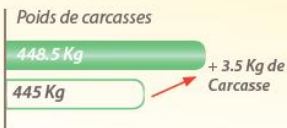
TILLOY-LES-HERMAVILLE (62)

Taurillons

« Chez EARL CAUDRON, l'apport d'un aliment liquide a amélioré la rentabilité de l'atelier engraissement. »

Un test terrain a été mis en place d'avril à novembre 2015 au sein de l'EARL CAUDRON (62). Le but était d'évaluer l'efficacité d'un aliment liquide pendant l'engraissement de taurillons Blonds d'Aquitaine. Les animaux ont reçu 700g d'aliment liquide par jour distribué à l'arrosage jusqu'à leur abattage. Les constats sont les suivants :

- Meilleur poids de carcasse
- Meilleure classification de carcasse
- Meilleur prix de vente
- Moins de temps de présence



Selon l'éleveur, les résultats auraient été encore meilleurs avec une incorporation en mélangeuse.



Si vous trouvez un QRcode, flashez-le !  
Et accédez facilement à [www.dielna.fr](http://www.dielna.fr)

**Dielna**  
La référence en aliment liquide

Z.A.E. La Maladrerie - B.P. 3  
27380 BOURG BEAUDOIN  
Tél. 02 32 49 71 34  
Fax : 02 32 48 11 87  
[www.dielna.fr](http://www.dielna.fr)

Pour tout renseignement,  
contactez votre technicien, ou  
DIELNA : 02 32 49 71 34

Directeur de publication : Olivier DIOUX  
Rédaction : Laurent VAN DEN BOSSCHE.  
Témoignages réalisés par Sylvain TOUMINE,  
Camille LEFEZ et Kevin GROSSIN.